

El cultivo del Trigo Duro en Aragón

Eduardo López Gomollón

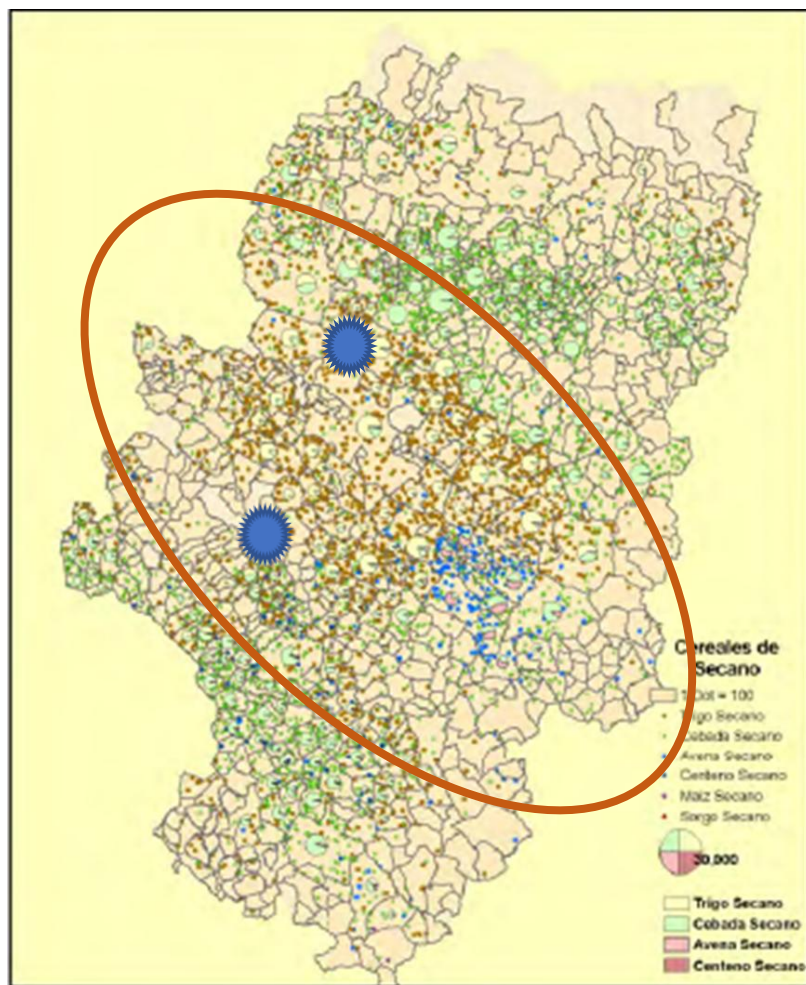
arento 

Arento Grupo Cooperativo

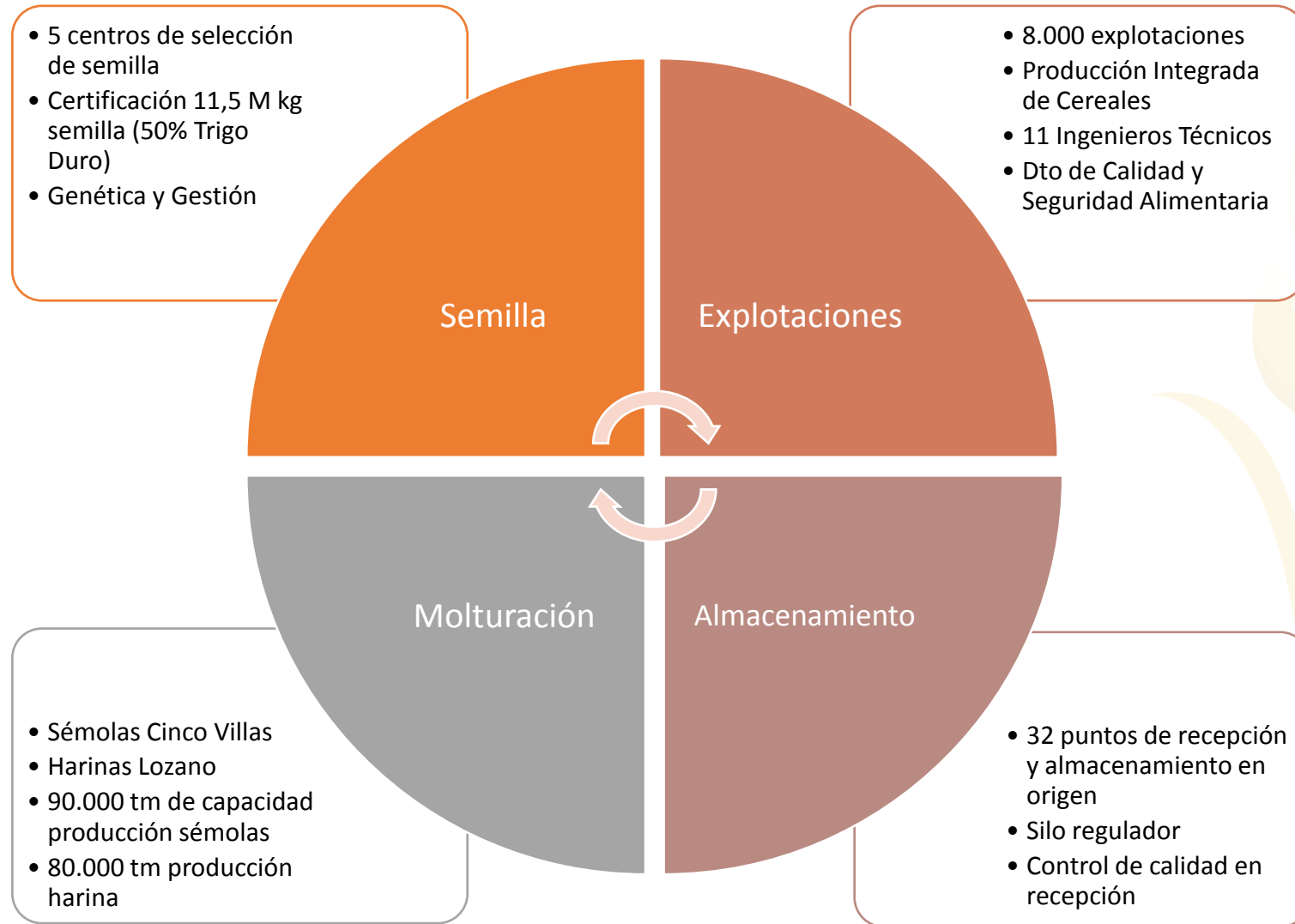
- ❑ Cooperativa de segundo grado integrada por cooperativas cerealistas.
- ❑ Grupo industrial con dos centros de producción de harinas y sémolas:
 - ❑ Lozano S.A
 - ❑ Sémolas Cinco Villas S.L.
- ❑ El volumen de cereales comercializado por Arento supone la gestión de la producción de 155.000 has.



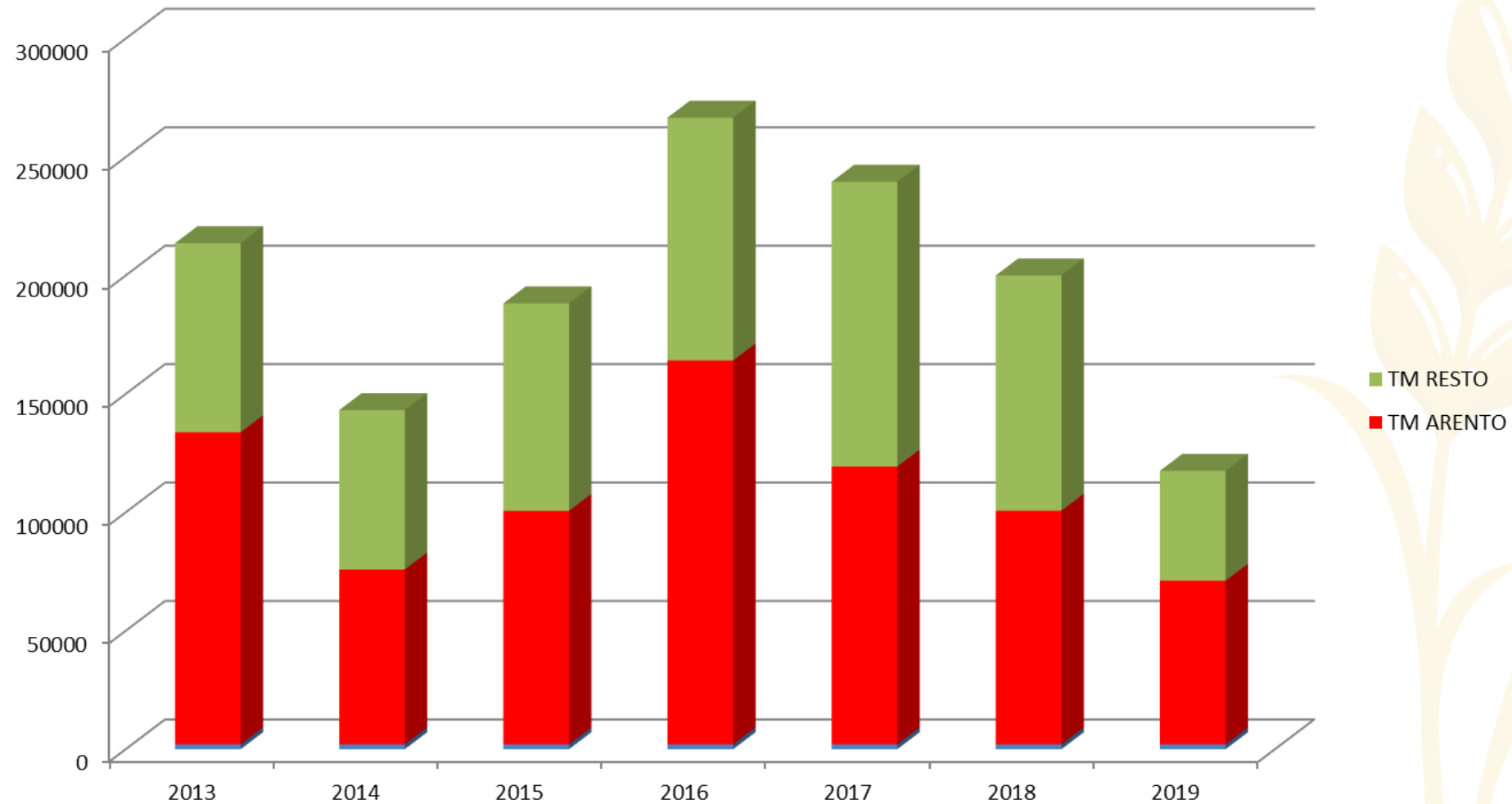
Arento Grupo Cooperativo



Arento Grupo Cooperativo

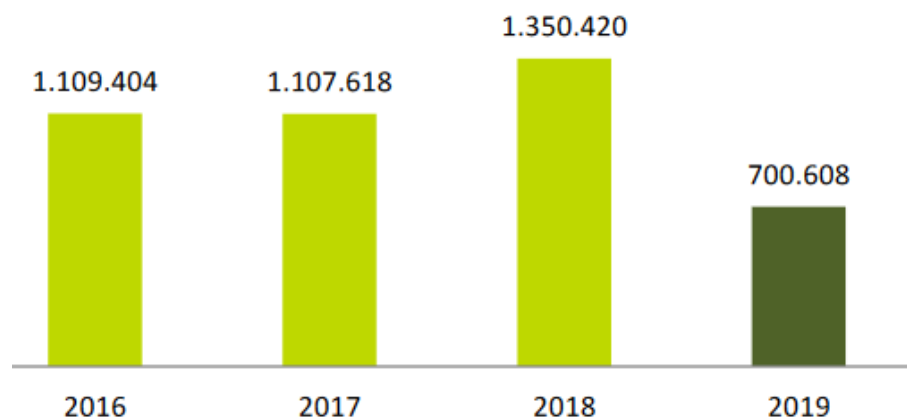


Arento y la producción de trigo duro en Aragón

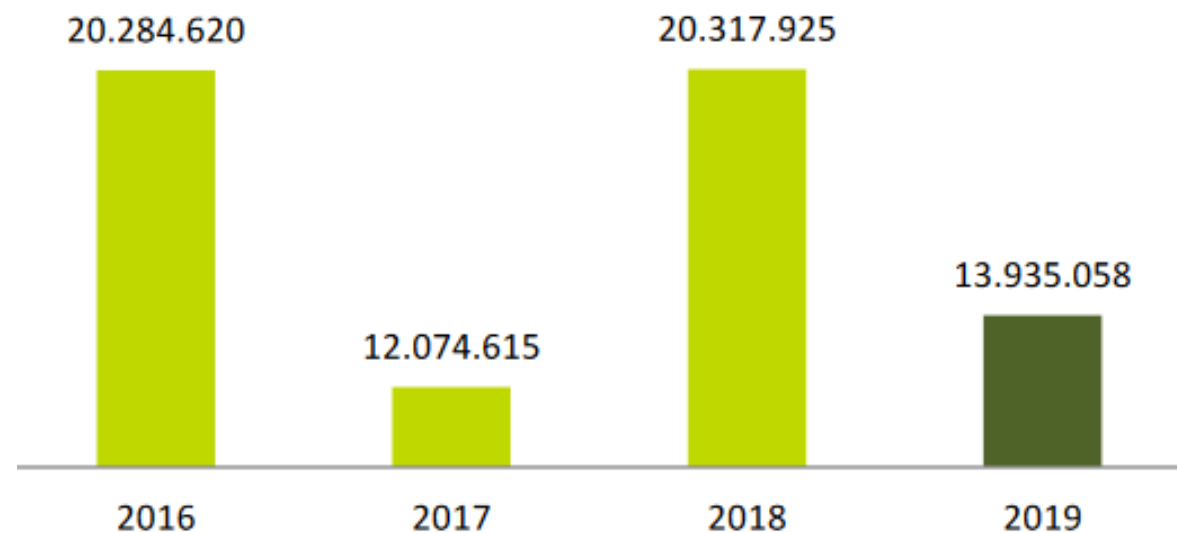


Evolución del cultivo en España

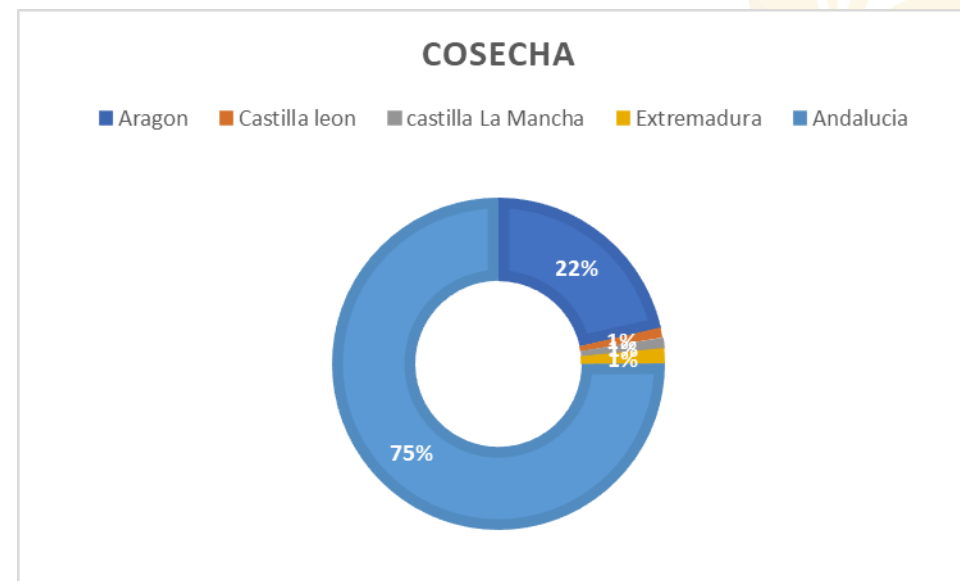
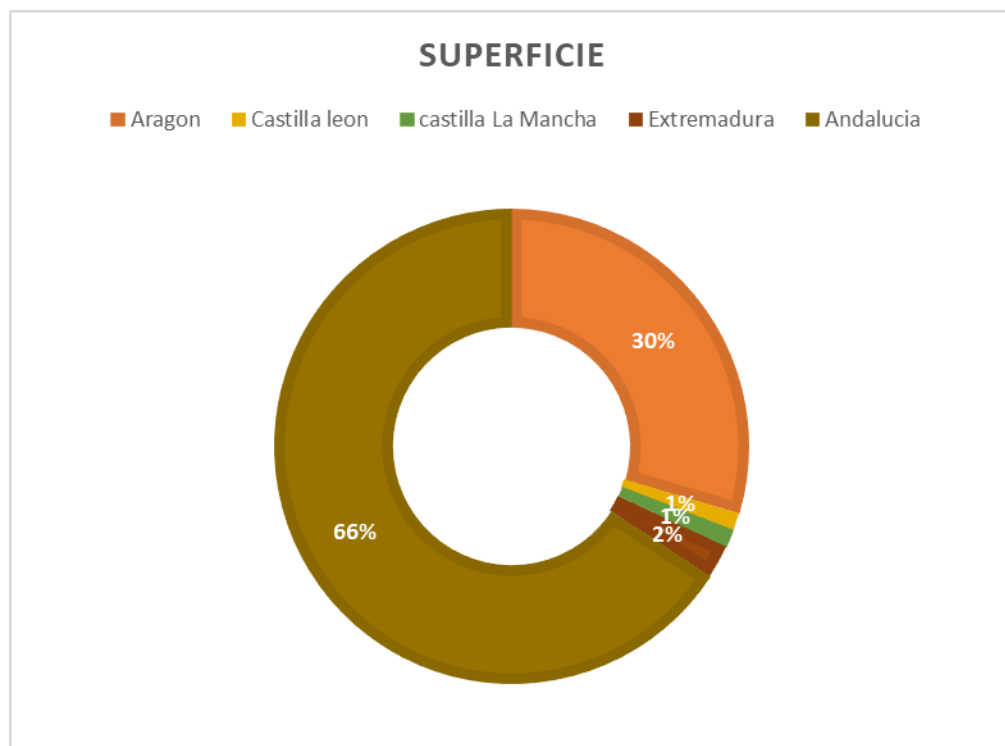
producción de trigo duro



producción de cereal de invierno

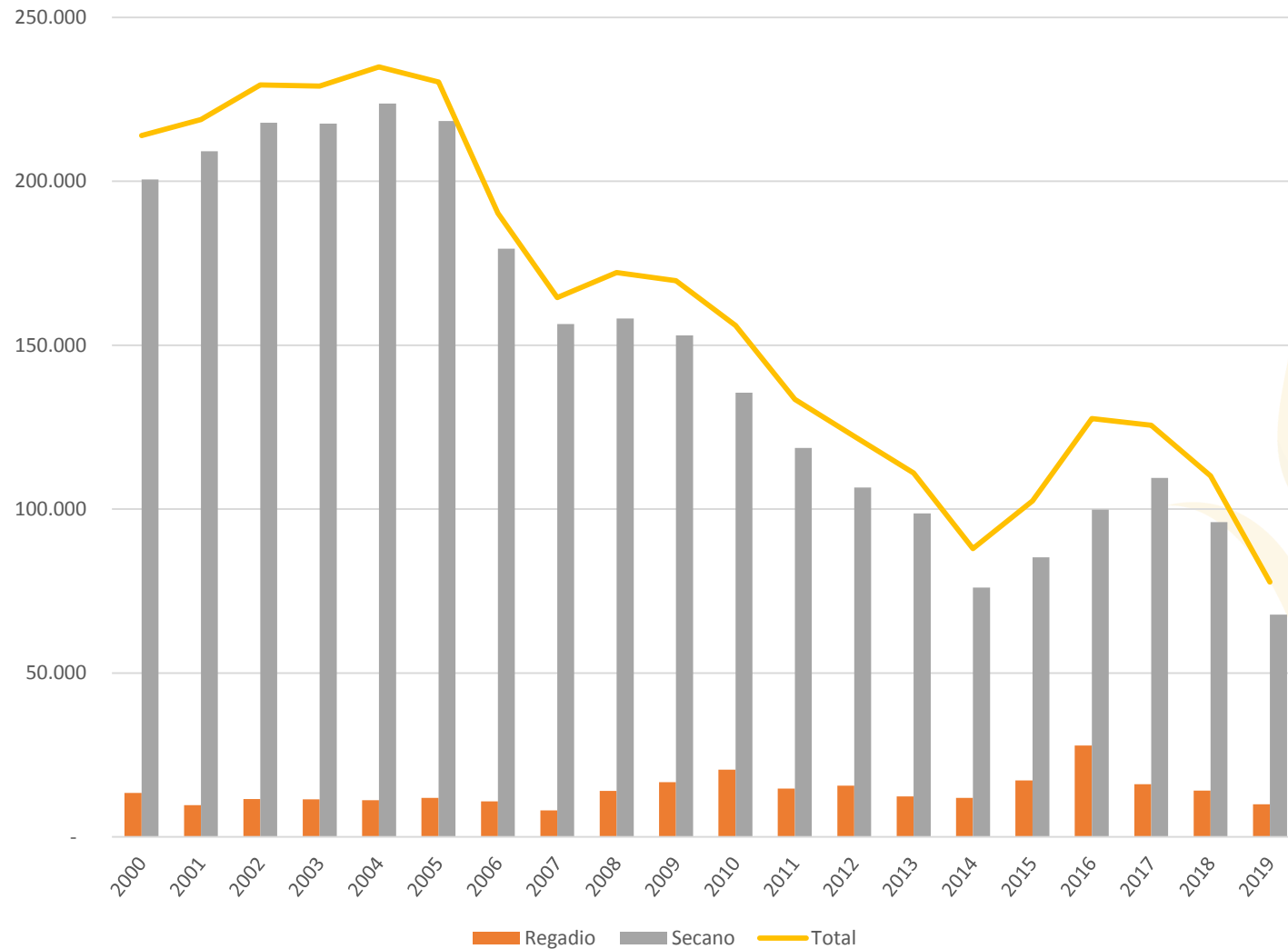


El trigo duro en Aragón

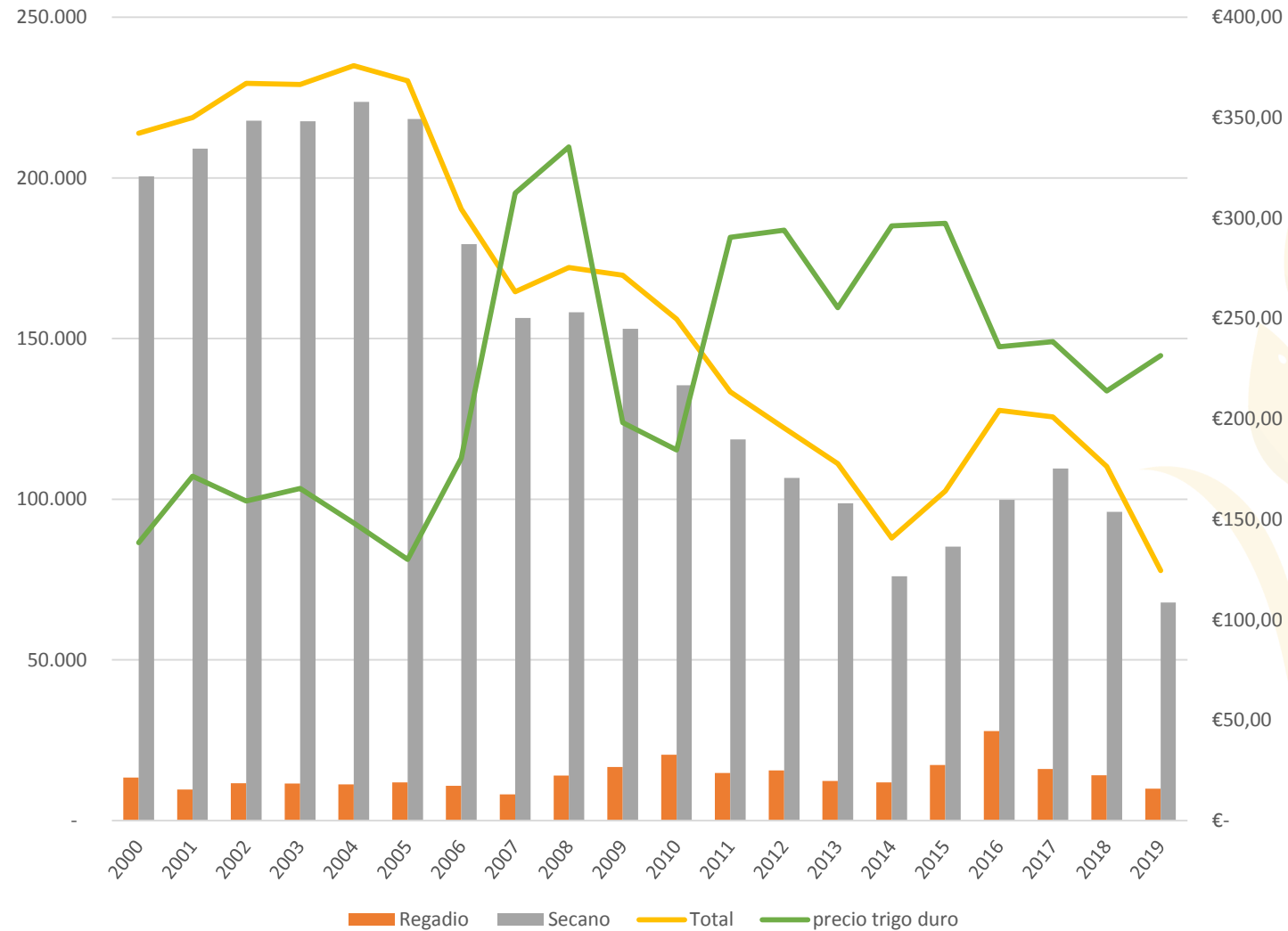


- ❑ Aragón alberga 4 de los 9 centros de producción de sémolas a nivel nacional, que pertenecen a 3 compañías de las 5 operadoras nacionales.

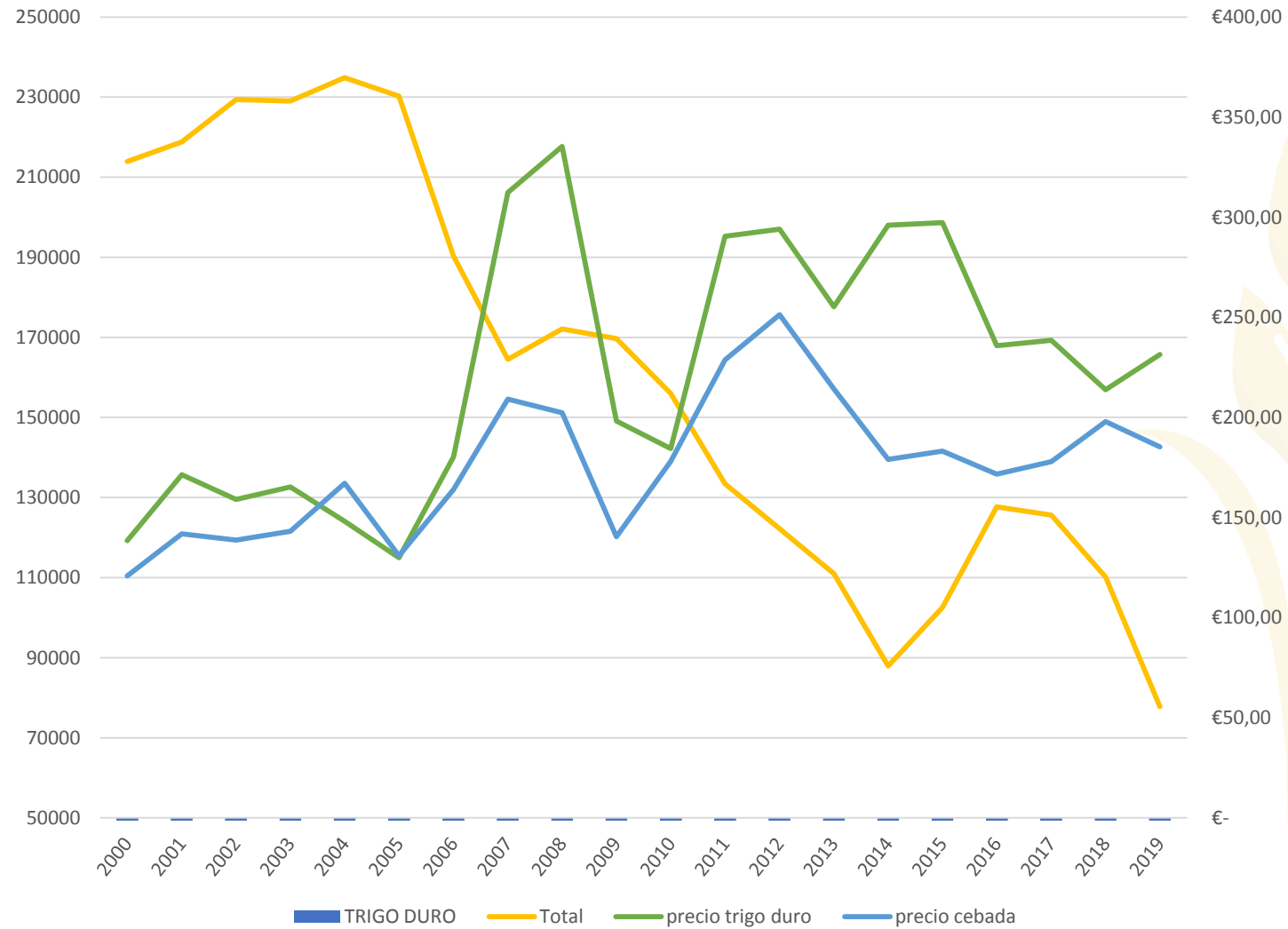
Evolución del cultivo de trigo duro en Aragón



Evolución del cultivo de trigo duro en Aragón



Evolución del cultivo de trigo duro en Aragón



Gastos del cultivo

	Trigo Duro Secano			
	Convencional		Siembra Directa	
	COSTE/HA	%	COSTE/HA	%
LABOREO DE FONDO:	37,00 €	12%	0,00 €	0%
PREPARACION DE SIEMBRA CULTIVADOR	40,00 €	13%	0,00 €	0%
SIEMBRA	24,00 €	8%	40,00 €	16%
SEMILLA R-2	61,50 €	20%	61,50 €	24%
ABONO DE FONDO	0,00 €	0%	0,00 €	0%
ABONO DE COBERTERA	20,25 €	7%	20,25 €	8%
APLICACIÓN DE ABONOS	9,00 €	3%	9,00 €	4%
HERBICIDAS	13,51 €	4%	21,51 €	8%
Aplicación herbicidas	18,70 €	6%	28,05 €	11%
COSEHADORA	50,00 €	17%	50,00 €	19%
TRANSPORTES COSECHA Y SUMINISTROS	10,00 €	3%	10,00 €	4%
Contribuciones y seguros	16,50 €	5%	16,50 €	6%
TOTAL	300,46 €		256,81 €	

Gastos del cultivo

Estimación media explotaciones socios Arento

Costes Regadío		TM PRODUCCION											
Coste/ha		4	4,5	5	5,5	6	7	8	9	10	11	12	13
Trigo de Fuerza	1.299,60€	324,90	288,80	259,92	236,29	216,60	185,66	162,45	144,40	129,96	-	-	-
Trigo Blando Forrajero	906,68€	226,67	201,48	181,34	164,85	151,11	129,53	113,33	100,74	90,67	-	-	-
Cebada	824,03€	206,01	183,12	164,81	149,82	137,34	117,72	103,00	91,56	82,40	-	-	-
Maiz	1.689,74€	-	-	-	-	-	-	211,22	187,75	168,97	153,61	140,81	129,98
TRIGO DURO	872,49€	218,12	193,89	174,50	158,63	145,41	124,64	109,06	-	-	-	-	-

Costes Secano		TM PRODUCCION									
Coste/ha		1	1,5	2	2,5	3	4	5	6	7	8
Trigo Blando Forrajero	406,57€	406,57	271,05	203,28	162,63	135,52	101,64	81,31	67,76	58,08	50,82
Cebada	470,85€	470,85	313,90	235,43	188,34	156,95	117,71	94,17	78,48	67,26	58,86
TRIGO DURO	513,35€	513,35	342,24	256,68	205,34	171,12	128,34	102,67	85,56	73,34	

Costes Secano Baja produccion													
Coste/ha		0,6	0,8	1	1,2	1,4	1,6	1,8	2	2,2	2,4	2,6	2,8
Cebada	293,58€	489,30	366,98	293,58	244,65	209,70	183,49	163,10	146,79	133,45	122,33	112,92	104,85
TRIGO DURO	291,73€	486,22	364,66	291,73	243,11	208,38	182,33	162,07	145,87	132,60	121,55	112,20	104,19

Ingresos del cultivo

Estimación media explotaciones socios Arento

Ingresos Regadio		TM PRODUCCION											
Precio medio en origen		4,00	4,50	5,00	5,50	6,00	7,00	8,00	9,00	10,00	11,00	12,00	13,00
Trigo de Fuerza	260,00 €	1.040 €	1.170 €	1.300 €	1.430 €	1.560 €	1.820 €	2.080 €	2.340 €	2.600 €	-	-	-
Trigo Blando Forrajero	178,00 €	712 €	801 €	890 €	979 €	1.068 €	1.246 €	1.424 €	1.602 €	1.780 €	-	-	-
Cebada Malteria	180,00 €	720 €	810 €	900 €	990 €	1.080 €	1.260 €	1.440 €	1.620 €	1.800 €	-	-	-
Maiz	175,00 €	-	-	-	-	-	-	1.400 €	1.575 €	1.750 €	1.925 €	2.100 €	2.275 €
Trigo Duro	215,00 €	860 €	968 €	1.075 €	1.183 €	1.290 €	1.505 €	1.720 €	1.935 €	-	-	-	-

Ingresos Secano		TM PRODUCCION										
Precio medio en origen		1,00	1,50	2,00	2,50	3,00	4,00	5,00	6,00	7,00	8,00	
Trigo Blando Forrajero	178,00 €	178 €	267 €	356 €	445 €	534 €	712 €	890 €	1.068 €	1.246 €	1.424 €	
Cebada	170,00 €	170 €	255 €	340 €	425 €	510 €	680 €	850 €	1.020 €	1.190 €	1.360 €	
Trigo Duro	215,00 €	215 €	323 €	430 €	538 €	645 €	860 €	1.075 €	1.290 €	1.505 €	1.720 €	

Ingresos Secano Baja produccion		TM PRODUCCION											
Precio medio en origen		0,60	0,80	1,00	1,20	1,40	1,60	1,80	2,00	2,20	2,40	2,60	2,80
Cebada	170,00 €	102 €	136 €	170 €	204 €	238 €	272 €	306 €	340 €	374 €	408 €	442 €	476 €
Trigo Duro	215,00 €	129 €	172 €	215 €	258 €	301 €	344 €	387 €	430 €	473 €	516 €	559 €	602 €

Rentabilidad del cultivo

Precios Lonja Ebro semana 33

Balance/ha Regadio	TM PRODUCCION												
	4	4,5	5	5,5	6	7	8	9	10	11	12	13	
Trigo de Fuerza	-259,60	-129,60	0,40	130,40	260,40	520,40	780,40	1.040,40	1.300,40				
Trigo Blando Forrajero	-194,68	-105,68	-16,68	72,32	161,32	339,32	517,32	695,32	873,32				
Cebada	-104,03	-14,03	75,97	165,97	255,97	435,97	615,97	795,97	975,97				
Maiz							-289,74	-114,74	60,26	235,26	410,26	585,26	
Trigo Duro Reg	-12,49	95,01	202,51	310,01	417,51	632,51	847,51						

Balance/ha Secano	TM PRODUCCION									
	1	1,5	2	2,5	3	4	5	6	7	8
Trigo Blando Forrajero	-228,57	-139,57	-50,57	38,43	127,43	305,43	483,43	661,43	839,43	1.017,43
Cebada	-300,85	-215,85	-130,85	-45,85	39,15	209,15	379,15	549,15	719,15	889,15
Trigo Duro	-298,35	-190,85	-83,35	24,15	131,65	346,65	561,65	776,65	991,65	1.206,65

Balance/ha Secano Baja produccion	TM PRODUCCION											
	0,6	0,8	1	1,2	1,4	1,6	1,8	2	2,2	2,4	2,6	2,8
Cebada	-191,58	-157,58	-123,58	-89,58	-55,58	-21,58	12,42	46,42	80,42	114,42	148,42	182,42
Trigo Duro	-162,73	-119,73	-76,73	-33,73	9,27	52,27	95,27	138,27	181,27	224,27	267,27	310,27

Rentabilidad del cultivo

Precios Lonja Ebro semana 43

Balance/ha Regadio	TM PRODUCCION											
	4	4,5	5	5,5	6	7	8	9	10	11	12	13
Trigo de Fuerza	-259,60	-129,60	0,40	130,40	260,40	520,40	780,40	1.040,40	1.300,40			
Trigo Blando Forrajero	-178,68	-87,68	3,32	94,32	185,32	367,32	549,32	731,32	913,32			
Cebada	-96,03	-5,03	85,97	176,97	267,97	449,97	631,97	813,97	995,97			
Maiz							-289,74	-114,74	60,26	235,26	410,26	585,26
Trigo Duro Reg	99,51	221,01	342,51	464,01	585,51	828,51	1.071,51					

Balance/ha Secano	TM PRODUCCION									
	1	1,5	2	2,5	3	4	5	6	7	8
Trigo Blando Forrajero	-224,57	-133,57	-42,57	48,43	139,43	321,43	503,43	685,43	867,43	1.049,43
Cebada	-300,85	-215,85	-130,85	-45,85	39,15	209,15	379,15	549,15	719,15	889,15
Trigo Duro	-270,35	-148,85	-27,35	94,15	215,65	458,65	701,65	944,65	1.187,65	1.430,65

Balance/ha Secano Baja produccion	TM PRODUCCION											
	0,6	0,8	1	1,2	1,4	1,6	1,8	2	2,2	2,4	2,6	2,8
Cebada	-191,58	-157,58	-123,58	-89,58	-55,58	-21,58	12,42	46,42	80,42	114,42	148,42	182,42
Trigo Duro	-145,93	-97,33	-48,73	-0,13	48,47	97,07	145,67	194,27	242,87	291,47	340,07	388,67

Rentabilidad del cultivo

Precios Lonja Ebro semana 44

Balance/ha Regadio	TM PRODUCCION											
	4	4,5	5	5,5	6	7	8	9	10	11	12	13
Trigo de Fuerza	-379,60	-264,60	-149,60	-34,60	80,40	310,40	540,40	770,40	1.000,40			
Trigo Blando Forrajero	-158,68	-65,18	28,32	121,82	215,32	402,32	589,32	776,32	963,32			
Cebada	-96,03	-5,03	85,97	176,97	267,97	449,97	631,97	813,97	995,97			
Maiz							-289,74	-114,74	60,26	235,26	410,26	585,26
Trigo Duro Reg	167,51	297,51	427,51	557,51	687,51	947,51	1.207,51					

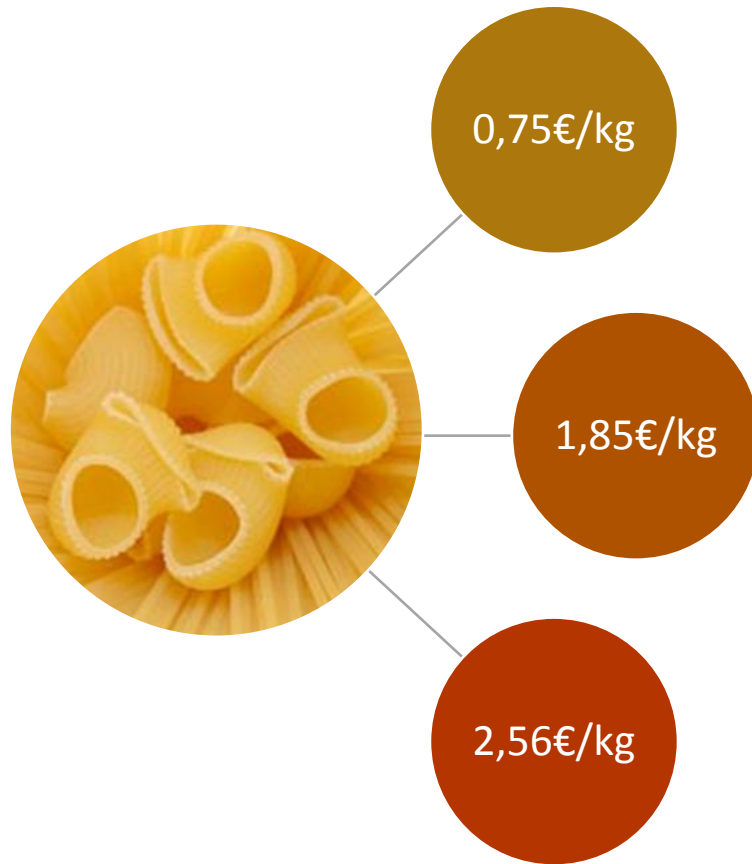
Balance/ha Secano	TM PRODUCCION									
	1	1,5	2	2,5	3	4	5	6	7	8
Trigo Blando Forrajero	-219,57	-126,07	-32,57	60,93	154,43	341,43	528,43	715,43	902,43	1.089,43
Cebada	-300,85	-215,85	-130,85	-45,85	39,15	209,15	379,15	549,15	719,15	889,15
Trigo Duro	-253,35	-123,35	6,65	136,65	266,65	526,65	786,65	1.046,65	1.306,65	1.566,65

Balance/ha Secano Baja produccion	TM PRODUCCION											
	0,6	0,8	1	1,2	1,4	1,6	1,8	2	2,2	2,4	2,6	2,8
Cebada	-191,58	-157,58	-123,58	-89,58	-55,58	-21,58	12,42	46,42	80,42	114,42	148,42	182,42
Trigo Duro	-135,73	-83,73	-31,73	20,27	72,27	124,27	176,27	228,27	280,27	332,27	384,27	436,27

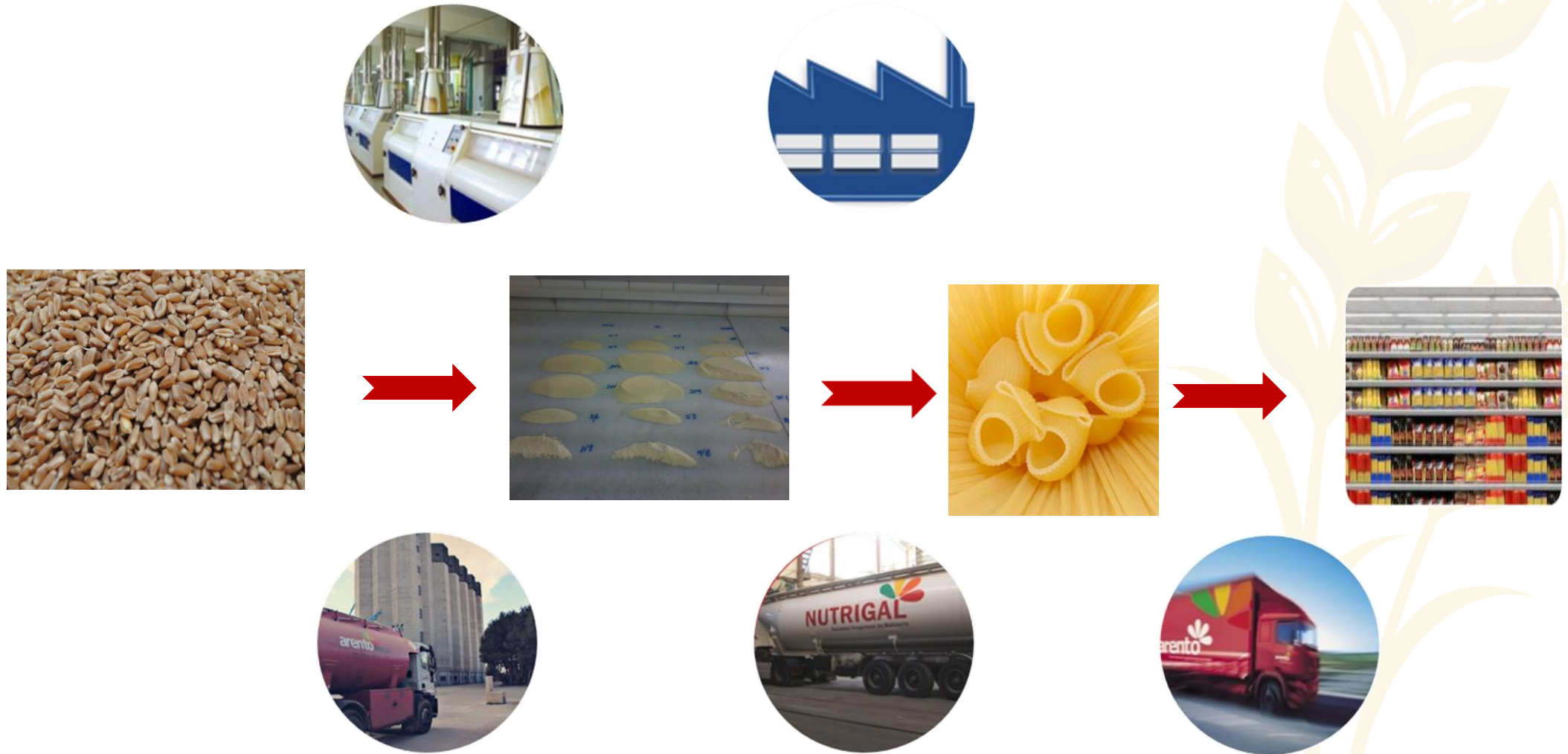
el
PRECIO
JUSTO



¿Cuál es el precio justo?



Cadena de valor



31 Jornadas Técnicas

Asociación Española de Técnicos Cerealistas
— Zaragoza 2019 —



aetc.es

Organizan:



Patrocinador PLATINO:



Patrocinadores ORO:



Patrocinadores PLATA:

