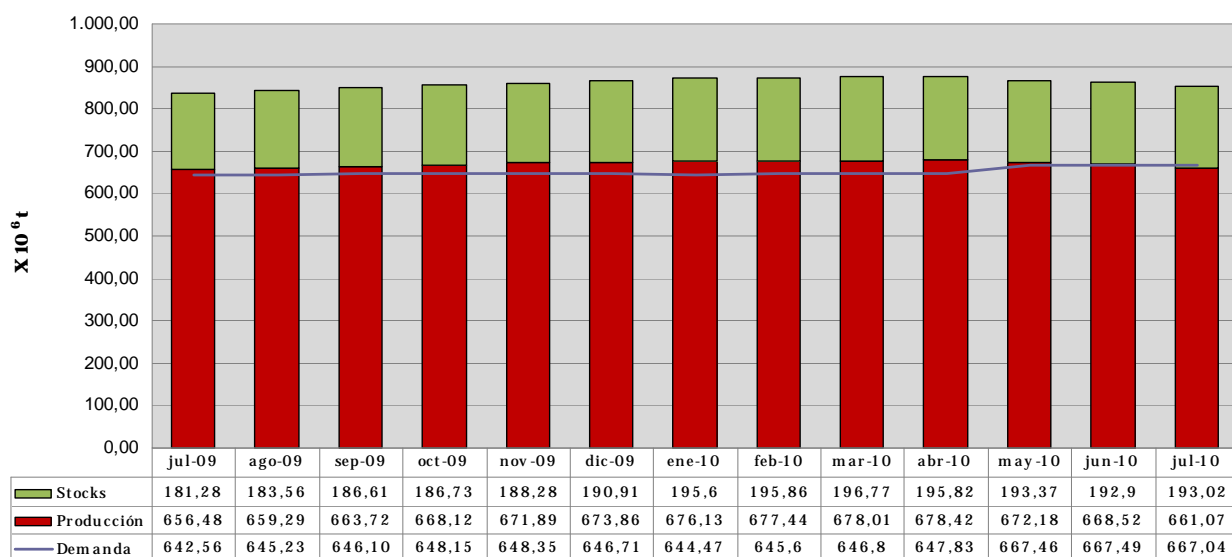


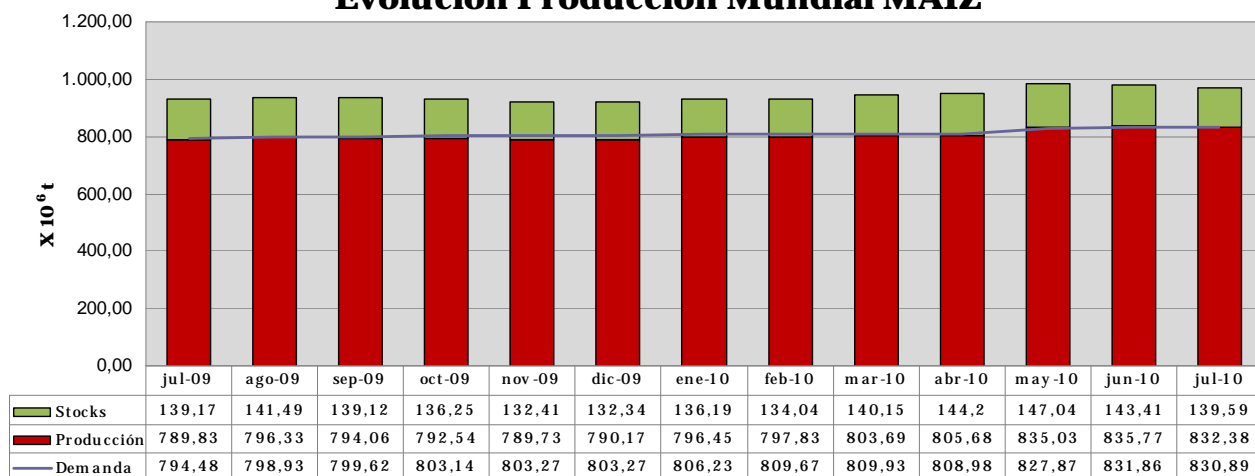
FUENTE: USDA
Datos actualizados a 19 de julio de 2010

EVOLUCIÓN MUNDIAL DE LOS PRINCIPALES CULTIVOS

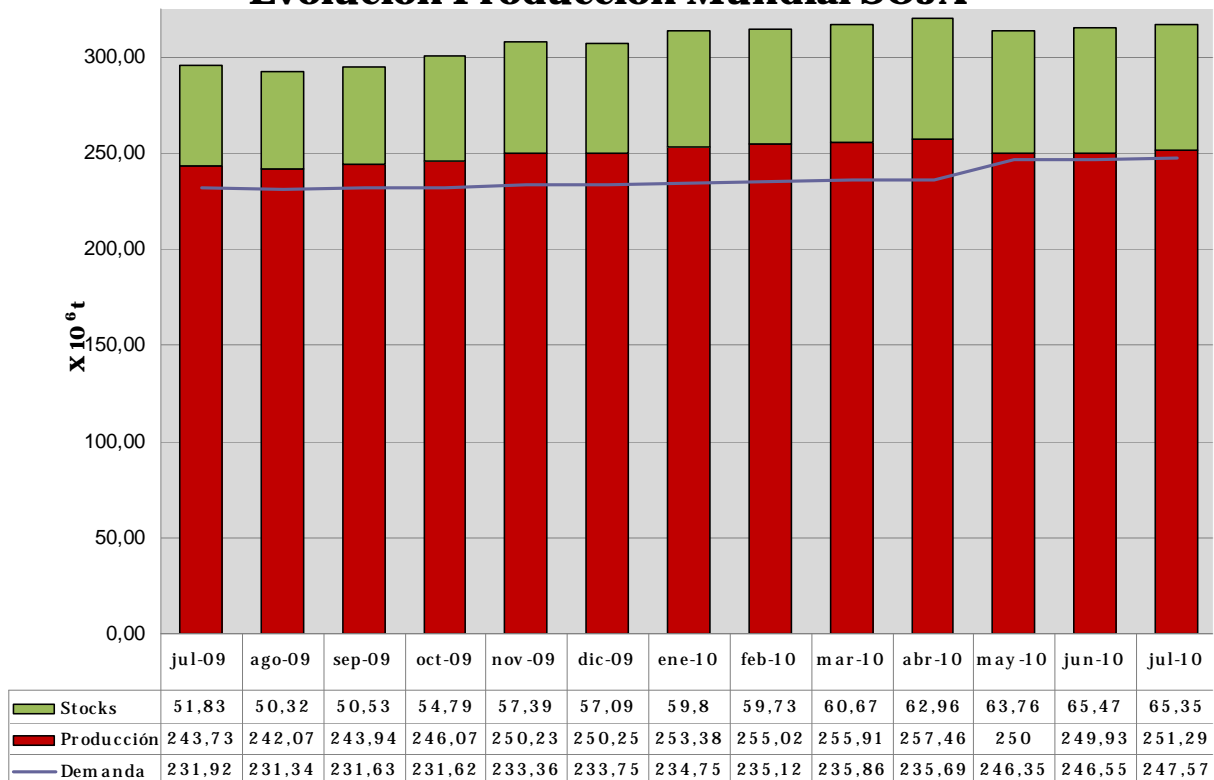
Evolución Producción Mundial TRIGO



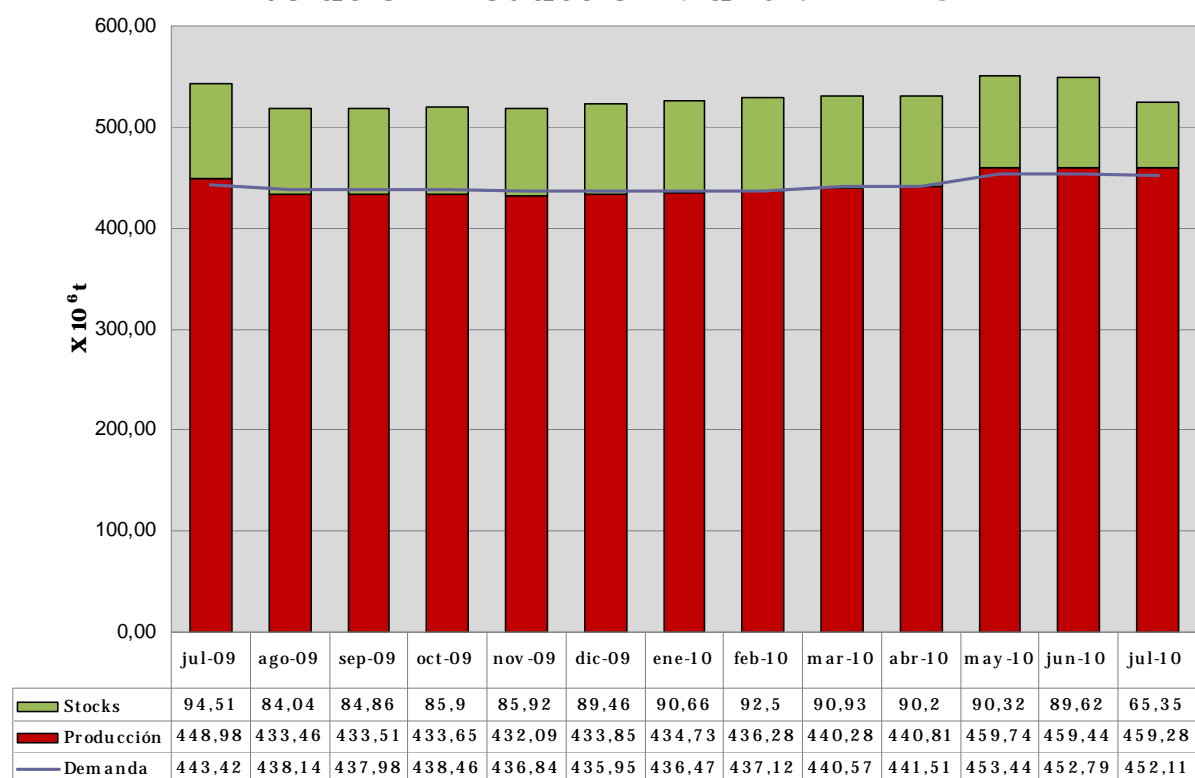
Evolución Producción Mundial MAÍZ



Evolución Producción Mundial SOJA



Evolución Producción Mundial ARROZ



COMENTARIOS

TRIGO

La **producción de trigo para 2010/2011** fue estimada en 661,07 millones de toneladas, por debajo de lo 668,52 millones de junio, esta reducción se debe principalmente a un descenso en las previsiones de FSU-12, Canadá, EU-27, la India y Turquía. La producción en Canadá disminuye en 4 millones de toneladas, debido a las lluvias del mes de junio. En Rusia y Kazajstán se reduce la producción en 4,5 millones de toneladas y 3 millones de toneladas respectivamente, debido principalmente a la sequía y a las altas temperaturas que reducen el rendimiento del trigo de primavera. En EU-27 la producción se redujo 1,1 millones de toneladas respecto al mes anterior. En China se eleva a 2,5 millones de toneladas debido a las condiciones atmosféricas favorables del mes de junio, que aumentaron la superficie cultivada y los rendimientos.

Las **importaciones y exportaciones mundiales** de trigo se mantienen constantes para 2010/2011. Las exportaciones se reducen en Canadá (2 millones de toneladas), Rusia (2,5 millones de toneladas), Kazajstán y Turquía, mientras que se incrementan en Estados Unidos (2,7 millones de toneladas), Australia, EU-27 y Ucrania.

Las **existencias finales** caen de 193,93 a 187.05 millones de toneladas, debido sobre todo a la reducción en EU-27 (2,2 millones de toneladas) y FSU-12 (6,3 millones de toneladas).

ARROZ

La **producción mundial de arroz** se eleva de forma fraccionada debido a los incrementos en Estados Unidos, Kazajstán y Rusia que compensan las disminuciones en Camboya y Egipto.

El **consumo mundial** se redujo casi 0,7 millones de toneladas, debido a las reducciones en Estados Unidos, Camboya, Egipto e Irán.

Las **existencias finales** se elevan 0,3 millones de toneladas a 96,6 millones

MAÍZ

La **cosecha mundial de maíz** fue estimada en 832,38 millones de toneladas, por debajo de los 835,77 millones de junio. Esto es debido a la reducción de casi 3,2 millones de toneladas en Estados Unidos.

Las **existencias finales**, con Estados Unidos como principal factor de cambio, cayeron a 141,08 millones desde los 147,32 millones del mes pasado.

COMPARATIVA AÑOS ANTERIORES

TRIGO				
USDA 11-9-09	2007/2008	2008/2009	2009/2010	2010/2011
	final		estimación	jul-10
OFERTA	735,45	807,57	845,01	854,09
<i>stocks inicio</i>	124,43	124,42	165,16	193,02
<i>producción</i>	611,02	683,26	679,85	661,07
DEMANDA	617,3	642,50	651,99	667,04
<i>pienso</i>	96,61	118,43	118,08	121,8
<i>otros</i>	520,69	524,07	533,91	545,24
<i>Exportaciones</i>	117,21	143,42	128,83	131,28
<i>stocks finales</i>	122,66	165,16	193,02	187,05
ratio stoks/demanda	19,87%	25,71%	29,60%	28,04%

MAÍZ				
USDA 11-9-09	2007/2008	2008/2009	2009/2010	2010/2011
	final		estimación	jul-10
OFERTA	835,72	929,15	956,43	971,97
<i>stocks inicio</i>	124,67	131,32	147,41	139,59
<i>producción</i>	711,05	797,83	809,02	832,38
DEMANDA	726,98	781,74	816,83	830,89
<i>pienso</i>	477,71	486,53	486,53	492,9
<i>otros</i>	249,27	295,21	330,30	337,99
<i>Exportaciones</i>	93,8	84,64	87,81	89,16
<i>stocks finales</i>	109,07	147,41	139,59	141,08
ratio stocks/demanda	15,00%	18,86%	17,09%	16,98%

CEREALES SECUNDARIOS (forrajeros)				
USDA 11-9-09	2007/2008	2008/2009	2009/2010	2010/2011
	final		estimación	jul-10
OFERTA	1.150,67	1.273,26	1.297,84	1.306,31
<i>stocks inicio</i>	165,91	163,73	193,74	188,76
<i>producción</i>	984,76	1.109,53	1.104,10	1.117,55
DEMANDA	1.011,79	1.079,52	1.109,06	1.126,15
<i>pienso</i>	633,82	646,39	652,95	656,21
<i>otros</i>	377,97	433,13	456,11	469,94
<i>Exportaciones</i>	117,39	113,22	113,35	113,81
<i>stocks finales</i>	139,26	193,74	188,78	180,18
ratio stocks/demanda	13,76%	17,95%	17,02%	16,00%

ARROZ BLANCO				
USDA 11-9-09	2007/2008	2008/2009	2009/2010	2010/2011
	final		estimación	jul-10
OFERTA	496,11	528,64	531,44	548,72
<i>stocks inicio</i>	75,68	80,61	90,86	89,44
<i>producción</i>	420,43	448,03	440,58	459,28
DEMANDA	421,21	437,77	442,01	452,11
Exportaciones	31,32	29,06	29,82	31,48
<i>stocks finales</i>	75,10	90,86	89,44	96,61
ratio stocks/demanda	17,83%	20,76%	20,23%	21,37%

SOJA				
USDA 11-9-09	2007/2008	2008/2009	2009/2010	2010/2011
	final		estimación	jul-10
OFERTA	290,55	274,87	303,36	316,64
<i>stocks inicio</i>	53,11	52,91	43,66	65,35
<i>producción</i>	237,44	221,96	259,70	251,29
DEMANDA	225,52	221,03	235,58	247,57
<i>Molienda</i>	195,9	193,01	205,61	216,3
<i>otros</i>	29,62	28,02	29,97	31,27
<i>Exportaciones</i>	71,5	77,34	87,58	88,84
<i>stocks finales</i>	62,89	43,66	65,35	67,76
ratio stocks/demanda	27,89%	22,62%	31,78%	27,37%

⇒ Siga el enlace si desea descargar el informe del USDA completo: [Informe completo](#)